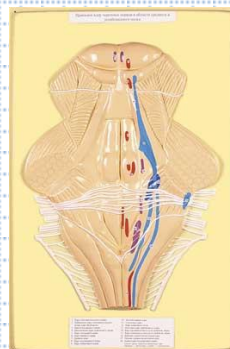


# Рельефные анатомические модели

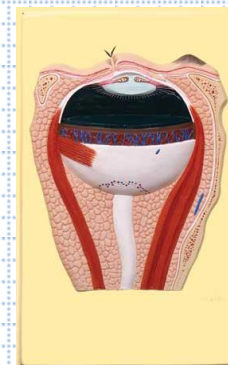
Компания АЛИОНА  
тел. (8152) 27-17-53, ф. 25-26-15  
e-mail: [Aliona@com.mels.ru](mailto:Aliona@com.mels.ru)



В1 Голова. Сагиттальный разрез. (1 планшет, 280x350 мм)



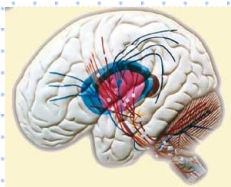
В4 Ромбовидная ямка, проекции ядер черепных нервов и желудочков головного мозга (4 планшета, 420x660 мм)



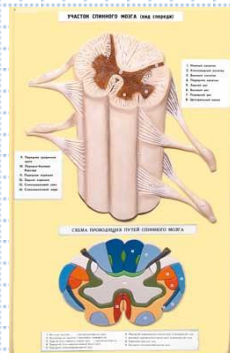
В6 Строение глаза (1 планшет, 420x660 мм)



В9 Желудок. Внешняя и внутренняя поверхности (1 планшет, 52x35 см)



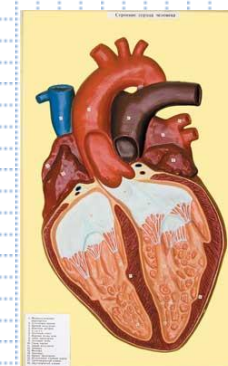
В2 Проводящие пути головного мозга (6 планшето, 420x660 мм)



В5 Строение спинного мозга (2 планшета, 420x660 мм)



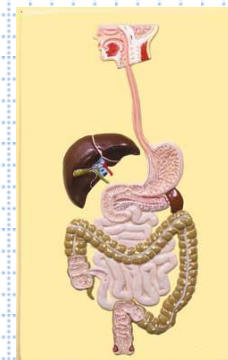
В7 Ухо человека (2 планшета, 420x660 мм)



В10 Сердце человека (1 планшет, 420x660 мм)



В3 Доли, извилины, цитоархитектонические поля головного мозга (5 планшето, 420x660 мм)



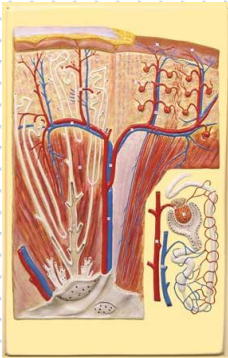
В8 Пищеварительный тракт (1 планшет, 420x660 мм)



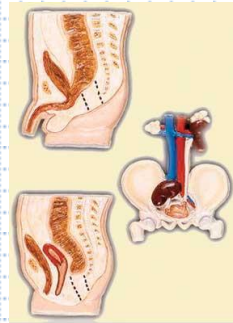
В11 Почка. Фронтальный разрез в натуральную величину (1 планшет, 180x240 мм)

# Рельефные анатомические модели

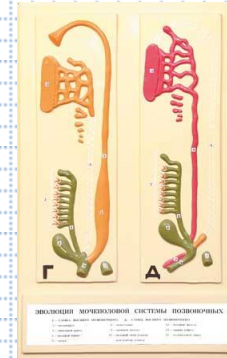
Компания АЛИОНА  
тел. (8152) 27-17-53, ф. 25-26-15  
e-mail: [Aliona@com.mels.ru](mailto:Aliona@com.mels.ru)



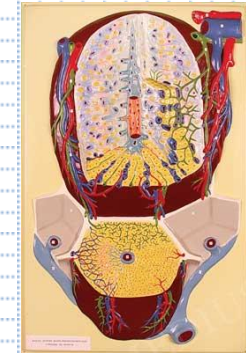
В12 Почка. Макро-микроскопическое строение (1 планшет, 420x660 мм)



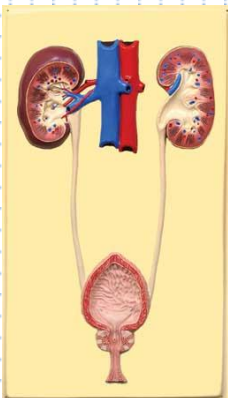
В14 Пороки развития мочевыделительной системы (1 планшет, 420x660 мм)



В16 Эволюция мочеполовой системы позвоночных (2 планшета, 420x660мм)



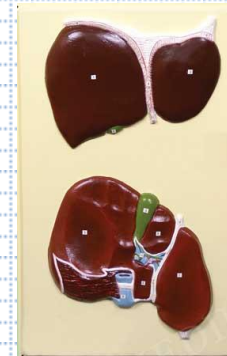
В18 Долька печени. Макро-микроскопическое строение на разрезе ( 1 планшет, 420x660мм )



В13 Мочевыделительная система (1 планшет, 260x470 мм)



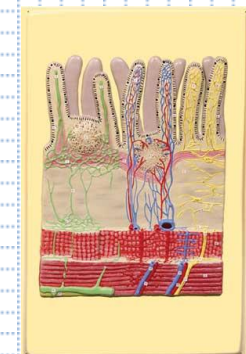
В15 Эмбриогенез мочевыделительной системы (2 планшета, 420x660 мм)



В17 Печень. Диафрагмальная и висцеральная поверхности (1 планшет, 350x520мм)



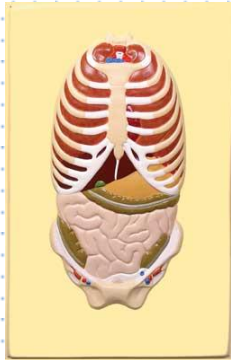
В19 Внутренняя поверхность тонкой и толстой кишки. (1 планшет, 66x42 см)



В20 Кишечная ворсинка с сосудистым руслом(1 планшет, 360x480 мм)

# Рельефные анатомические модели

Компания АЛИОНА  
тел. (8152) 27-17-53, ф. 25-26-15  
e-mail: [Aliona@com.mels.ru](mailto:Aliona@com.mels.ru)



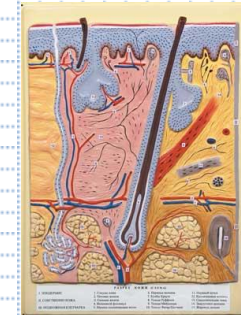
B21 Расположение органов грудной и брюшной полостей по отношению к скелету, вид спереди и сзади ( 2 планшета, 420x660 мм)



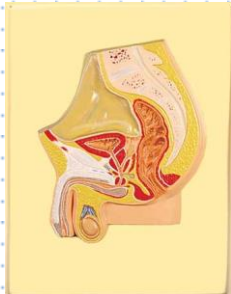
B24 Мышцы головы и шеи (6 планшето, 420x660мм)



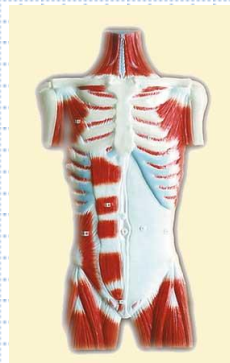
B26 Мышцы верхней конечности (4 планшета, 320x670 мм)



B28 Разрез кожи человека (1 планшет, 360x500мм)



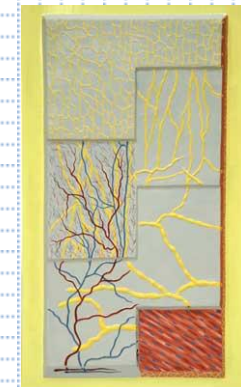
B22 Таз мужской. Сагиттальный разрез (1 планшет, 36x48 мм)



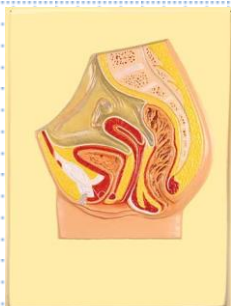
B25 Мышцы туловища человека (5 планшето, 42x66 см)



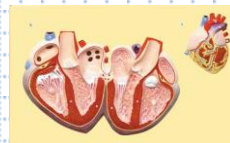
B27 Мышцы нижней конечности ( 5 планшето, 420x660мм)



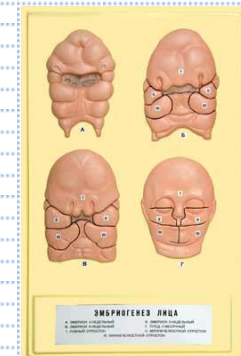
B29 Модели по лимфатической системе (5 планшето, 420x660мм)



B23 Таз женский. Сагиттальный разрез. (1 планшет, 360x480мм)



B30 Строение сердца человека (1 планшет, 66x24 см)

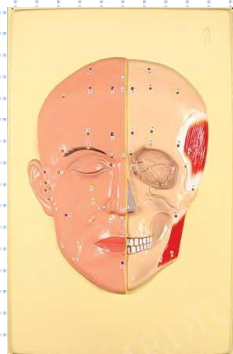


B31 Эмбриогенез лица ( 1 планшет, 420x660мм )

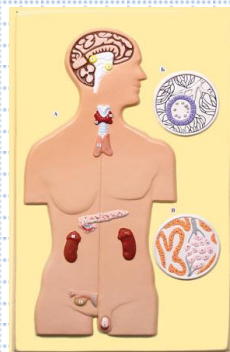


# Рельефные анатомические модели

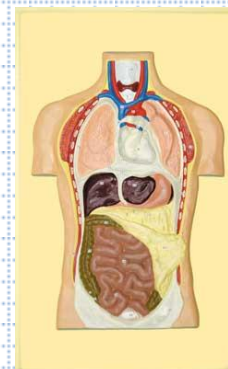
Компания АЛИОНА  
тел. (8152) 27-17-53, ф. 25-26-15  
e-mail: [Aliona@com.mels.ru](mailto:Aliona@com.mels.ru)



В32 Топография точек акупунктуры (11 планшетов, 420x660мм; 5 планшетов, 320x670 мм)



В34 Железы внутренней секреции человека (1 планшет, 420x660 мм)



В36 Органы грудной и брюшной полостей человека (1 планшет, 420x660 мм)



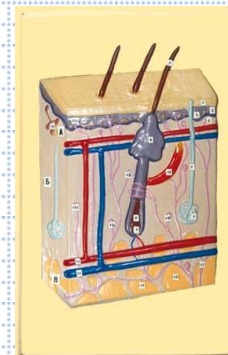
В39 Челюсть человека (1 планшет, 420x660 мм)



В33 Точки акупунктуры ушной раковины (3 планшета, 420x660мм)



В35 Строение легких человека (1 планшет, 420x660 мм)



В37 Строение кожи человека (раздаточная) (1 планшет, 18x24 см)



В40 Строение почки человека (1 планшет, 420x660 мм)