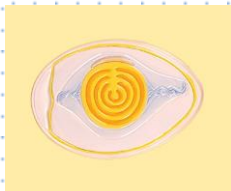


# Модели животных

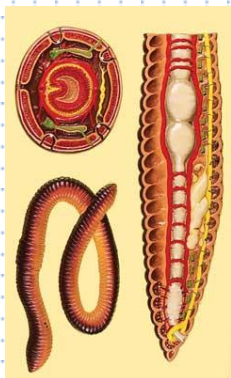
Компания АЛИОНА  
тел. (8152) 27-17-53, ф. 25-26-15  
e-mail: [Aliona@com.mels.ru](mailto:Aliona@com.mels.ru)



Комплект моделей "Ископаемые животные"



Рельефная модель "Строение яйца птицы" (1 планшет, 350x280 мм)



Рельефная модель "Строение дождевого червя" (1 планшет, 420x660 мм)



Остеологическая модель "Скелет конечностей овцы (передняя и задняя) на подставке"



Остеологическая модель "Скелет конечностей лошади (передняя и задняя) на подставке"



Рельефная модель "Внутреннее строение голубя" (1 планшет, 660x420 мм)



Рельефная модель "Внутреннее строение жука" (1 планшет, 420x660 мм)



Рельефная модель "Внутреннее строение рыбы" (1 планшет, 660x420 мм)



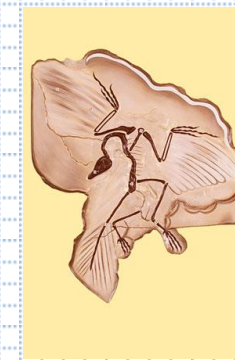
Рельефная модель "Внутреннее строение лягушки" (1 планшет, 420x660 мм)



Рельефная модель "Внутреннее строение кролика" (1 планшет, 420x660 мм)



Рельефная модель "Внутреннее строение собаки" (1 планшет, 660x420 мм)



Рельефная модель "Археоптерикс" (1 планшет, 420x660 мм)

# Модели животных

Компания АЛИОНА  
тел. (8152) 27-17-53, ф. 25-26-15  
e-mail: [Aliona@com.mels.ru](mailto:Aliona@com.mels.ru)



Остеологическая модель "Скелет кролика демонстрационный" (260x600x200 мм /1,85 кг.)



Комплект муляжей "Мозг позвоночных животных" (5 моделей)



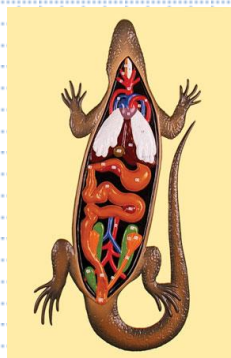
Комплект муляжей "Позвоночные животные" (8 моделей)



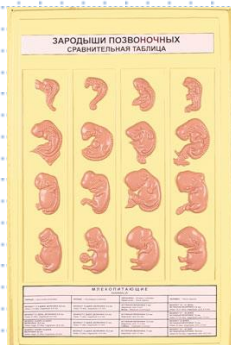
Рельефная модель "Внутреннее строение гидры" (1 планшет, 660x420 мм)



Рельефная модель "Внутреннее строение брюхоногого моллюска" (1 планшет, 660x420 мм)



Рельефная модель "Внутреннее строение ящерицы" (1 планшет, 420x660 мм)



Рельефная модель «Развитие зародышей позвоночных»(2 планшета, 420x660 мм)



Рельефная модель "Желудок жвачного животного" (1 планшет, 66x42 см)



Модель строения гидры



Набор моделей сердце позвоночных